

Médiathèque d'Assier

Lundi	10h - 12h	
Mercredi	10h - 12h	14h - 18h
Vendredi		14h - 18h
Samedi	10h - 12h	

Rue de la Pierre levée
46320 Assier
05 65 10 87 31
assier.mediatheque@grand-figeac.fr

Médiathèque Pierre Laborie de Bagnac-sur-Célé

Mercredi	9h - 12h	14h - 18h
Vendredi		14h - 18h
Samedi	9h - 12h	

41 avenue Joseph Canteloube
46270 Bagnac-sur-Célé
05 65 14 13 21
bagnac.mediatheque@grand-figeac.fr

Médiathèque Françoise Sagan de Cajarc

Mercredi	9h30 - 12h	14h30 - 18h30
Vendredi		14h30 - 18h30
Samedi		15h - 17h

13 place Françoise Sagan
46160 Cajarc
05 65 38 10 16
cajarc.mediatheque@grand-figeac.fr

Médiathèque de Capdenac-Gare

Mercredi	9h30 - 12h30	14h - 18h30
Jeudi		14h - 18h30
Vendredi		14h - 18h30
Samedi	9h30 - 12h30	

Parc de Capèle, av. Albert Thomas
12700 Capdenac-Gare
05 65 64 81 48
capdenacgare.mediatheque@grand-figeac.fr

Médiathèque de l'Astrolabe à Figeac

Mardi		14h - 18h30
Mercredi	10h - 12h30	14h - 18h30
Jeudi		14h - 18h30
Vendredi		14h - 18h30
Samedi	10h - 17h30	

2 boulevard Pasteur
46100 Figeac
05 65 34 66 77
astrolabe.mediatheques@grand-figeac.fr

Médiathèque de Leyme

Mercredi	9h - 12h30	14h - 18h30
Vendredi		14h - 18h30
Samedi	9h - 12h30	

Centre culturel Alphonse Lescure,
81 rue principale - 46120 Leyme
05 65 10 07 81
leyme.mediatheque@grand-figeac.fr

Bibliothèques et points lecture du Haut-Ségala

Gorses	1 ^{er} jeudi du mois	17h - 19h	
	Autres jeudis	14h30 - 16h30	
Laouresses	Lundi	8h - 12h15	13h15 - 16h
	Mercredi	8h - 12h	
	Jeudi	8h - 12h15	13h15 - 16h
Latronquière	Mercredi		16h - 18h
	Samedi	10h - 12h	
Sabadel- Latronquière	Mardi	10h - 12h	
	Samedi		16h - 18h
Saint-Cirgues	Lundi	8h30 - 10h45	
	Mardi		14h15 - 16h
	Mercredi	8h30 - 10h45	
	Jeudi	8h30 - 10h45	
	Vendredi	8h30 - 10h45	
Terrou	1 ^{er} et 3 ^e lundis du mois	17h - 18h	
	Mercredi	15h - 16h	

05 65 11 61 97
hautsegala.bibliotheques@grand-figeac.fr



L'Astrolabe à quelques pa(ge)s de chez moi **DANS**
TOUTES LES
MÉDIATHÈQUES



je consulte
les collections
librement



j'utilise
internet
gratuitement



je participe
aux
animations

JE M'ABONNE...

> pour emprunter des documents. Je présente :

- une pièce d'identité
- une autorisation parentale pour les mineurs
- un justificatif pour bénéficier de la gratuité

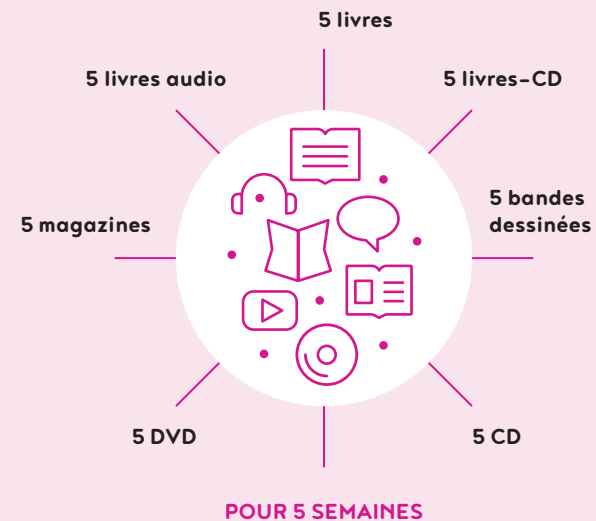
Je choisis mon abonnement

- **LA CARTE RÉSEAU**
pour naviguer d'une médiathèque à l'autre et avoir accès à tous les services proposés dans le réseau. Elle me permet d'emprunter dans chaque médiathèque.
- **LA CARTE ANTENNE**
pour emprunter seulement dans ma médiathèque de proximité (Assier, Bagnac-sur-Célé, Cajarc, Capdenac-Gare, Leyme).
- **LA CARTE SAISON**
pour bénéficier pendant 3 mois de l'offre réseau.

Combien ça coûte ?

Gratuit	- 19 ans / minima sociaux / demandeurs d'emploi / étudiants
15 €	carte Réseau
8 €	carte Antenne
4 €	carte Saison

J'EMPRUNTE...



Les collections adulte peuvent être empruntées à partir de 11 ans.

Je peux rapporter mes emprunts 24 h / 24 h dans les boîtes « Retour des documents » situées à l'extérieur de chaque médiathèque.



JE RÉSERVE...

> jusqu'à 5 documents

auprès des bibliothécaires, par téléphone ou sur www.mediatheques-grand-figeac.fr

- **J'ai une carte Réseau :**
je peux réserver dans l'ensemble des médiathèques du réseau. Je choisis la médiathèque dans laquelle j'irai chercher mes documents.
- **J'ai une carte Antenne :**
je choisis parmi les collections de ma médiathèque d'inscription, où j'irai retirer mes documents.



JE PROLONGE...

> mes emprunts une fois pour 5 semaines

directement auprès des bibliothécaires, par téléphone ou sur www.mediatheques-grand-figeac.fr
Les documents en retard ou réservés par un autre lecteur ne peuvent pas être prolongés.

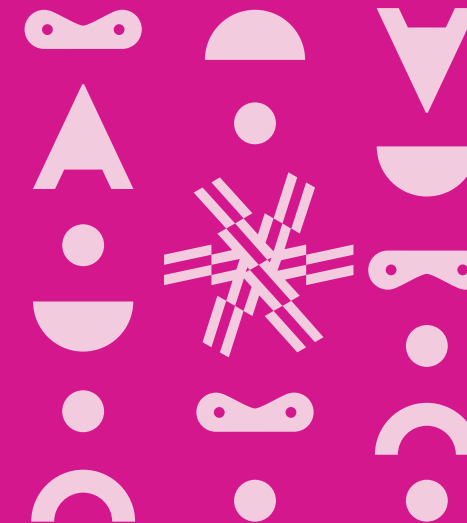


JE DÉCOUVRE...

> les bibliothèques du Haut-Ségala

La carte est gratuite et permet d'emprunter 5 documents pour une durée de 3 semaines dans toutes les bibliothèques du Haut-Ségala.

GRAND
FIGEAC TERRE
 D'AVENIR



À CHACUN SON ASTROLABE
www.mediatheques-grand-figeac.fr

PRÉFET
 DE LA RÉGION
 OCCITANIE
Liberté
 Égalité
 Fraternité

LOT
 LE DÉPARTEMENT

AVEYRON
 CONSEIL
 DÉPARTEMENTAL